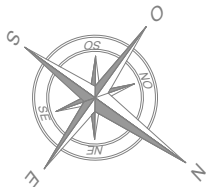


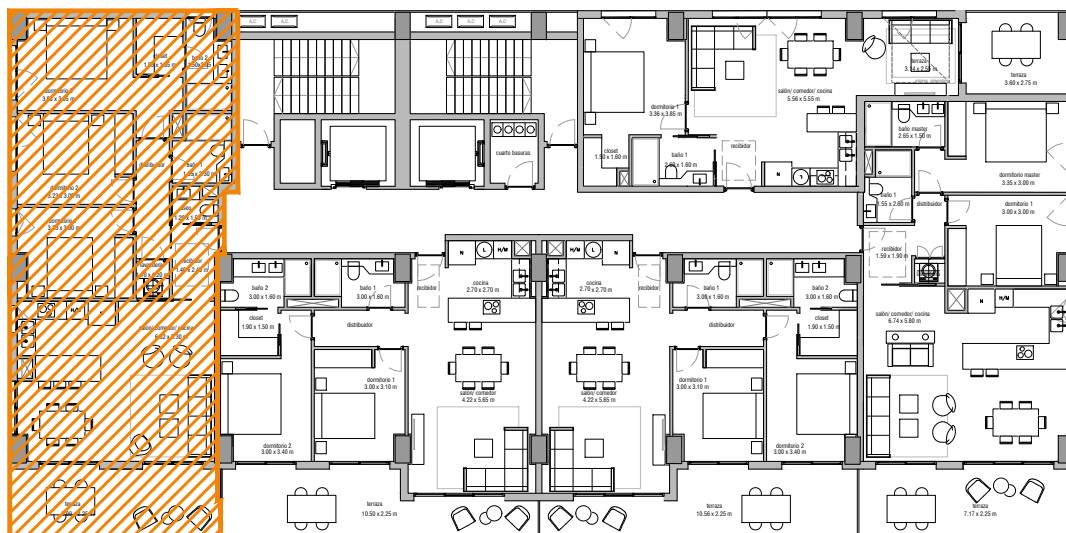
ACQUA GARDENS - TORRE 1

PISO 1

DEPARTAMENTO 101



DEPARTAMENTO 105



VÍA A LA COSTA

TORRE 2

DEPARTAMENTO 101

DEPARTAMENTO 102

DEPARTAMENTO 103

DEPARTAMENTO 104

Los presentes planos pueden sufrir modificaciones en función de los estudios técnicos finales y de las adaptaciones que deban hacerse durante los procesos de construcción o de venta del proyecto y son discretionales por parte del promotor, por tanto las dimensiones establecidas podrán tener variaciones.

El mobiliario, equipamiento y electrodomésticos no se incluyen en la venta y han sido dibujados con fines representativos.

AV. DEL BOMBERO



DISEÑO
ARQUITECTÓNICO:

PRONOBIS S.A.

APROBADO POR
RESPONSABILIDAD TÉCNICA:

ING. CIVIL DE PRONOBIS
S.A.

CLIENTE:

ESCALA:
1:250

FECHA:
ENERO 2023

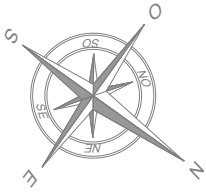
LÁMINA:

P1

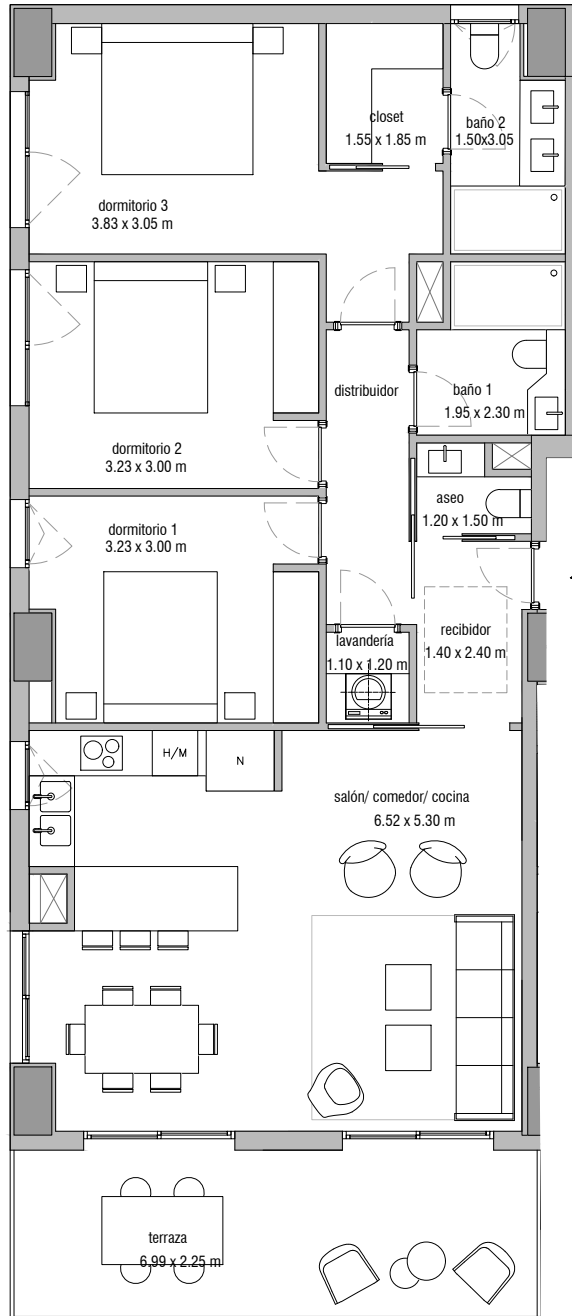
ACQUA GARDENS - TORRE 1

PISO 1

DEPARTAMENTO 101



VÍA PERIMETRAL



VÍA LA COSTA

DEPTO 102

AV. DEL BOMBERO

DEPT 101

Área de departamento= 108,53 m²
 Terraza= 15,73 m²
 Total= 124,26 m²

Los presentes planos pueden sufrir modificaciones en función de los estudios técnicos finales y de las adaptaciones que deban hacerse durante los procesos de construcción o de venta del proyecto y son discretionales por parte del promotor, por tanto las dimensiones establecidas podrán tener variaciones.

El mobiliario, equipamiento y electrodomésticos no se incluyen en la venta y han sido dibujados con fines representativos.



DISEÑO
ARQUITECTÓNICO:

PRONOBIS S.A.

APROBADO POR
RESPONSABILIDAD TÉCNICA:

ING. CIVIL DE PRONOBIS
S.A.

CLIENTE:

ESCALA:
1:100

FECHA:
ENERO 2023

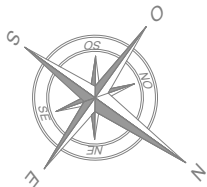
LÁMINA:

P1
101

ACQUA GARDENS - TORRE 1

PISO 1

DEPARTAMENTO 102



DEPARTAMENTO
105



DEPARTAMENTO
101

DEPARTAMENTO
102

DEPARTAMENTO
103

DEPARTAMENTO
104

Los presentes planos pueden sufrir modificaciones en función de los estudios técnicos finales y de las adaptaciones que deban hacerse durante los procesos de construcción o de venta del proyecto y son discretionales por parte del promotor, por tanto las dimensiones establecidas podrán tener variaciones.

El mobiliario, equipamiento y electrodomésticos no se incluyen en la venta y han sido dibujados con fines representativos.

AV. DEL BOMBERO



DISEÑO
ARQUITECTÓNICO:

PRONOBIS S.A.

APROBADO POR
RESPONSABILIDAD TÉCNICA:

ING. CIVIL DE PRONOBIS
S.A.

CLIENTE:

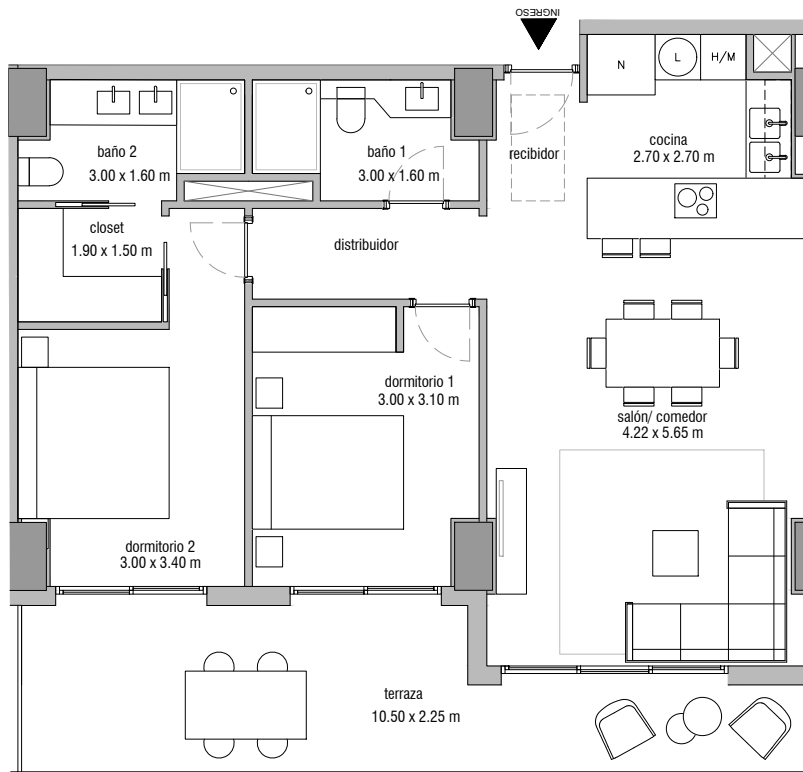
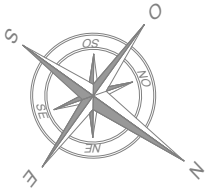
ESCALA:
1:250

FECHA:
ENERO 2023

LÁMINA:

P1

ACQUA GARDENS - TORRE 1
PISO 1
DEPARTAMENTO 102



DEPT 102

Área de departamento= 82,63 m²
 Terraza= 18,82 m²
 Total= 101,45 m²

Los presentes planos pueden sufrir modificaciones en función de los estudios técnicos finales y de las adaptaciones que deban hacerse durante los procesos de construcción o de venta del proyecto y son discretionales por parte del promotor, por tanto las dimensiones establecidas podrán tener variaciones.

El mobiliario, equipamiento y electrodomésticos no se incluyen en la venta y han sido dibujados con fines representativos.

AV. DEL BOMBERO



DISEÑO
ARQUITECTÓNICO:

PRONOBIS S.A.

APROBADO POR
RESPONSABILIDAD TÉCNICA:

ING. CIVIL DE PRONOBIS
S.A.

CLIENTE:

ESCALA:
1:100

FECHA:
ENERO 2023

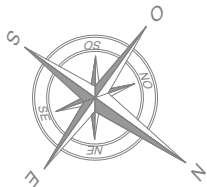
LÁMINA:

P1
102

ACQUA GARDENS - TORRE 1

PISO 1

DEPARTAMENTO 103



DEPARTAMENTO 105



VÍA A LA COSTA

TORRE 2

DEPARTAMENTO 101

DEPARTAMENTO 102

DEPARTAMENTO 103

DEPARTAMENTO 104

Los presentes planos pueden sufrir modificaciones en función de los estudios técnicos finales y de las adaptaciones que deban hacerse durante los procesos de construcción o de venta del proyecto y son discretionales por parte del promotor, por tanto las dimensiones establecidas podrán tener variaciones.

El mobiliario, equipamiento y electrodomésticos no se incluyen en la venta y han sido dibujados con fines representativos.

AV. DEL BOMBERO



DISEÑO ARQUITECTÓNICO:

PRONOBIS S.A.

APROBADO POR RESPONSABILIDAD TÉCNICA:

ING. CIVIL DE PRONOBIS S.A.

CLIENTE:

ESCALA:
1:250

FECHA:
ENERO 2023

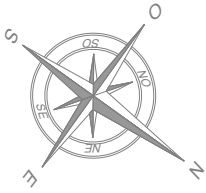
LÁMINA:

P1

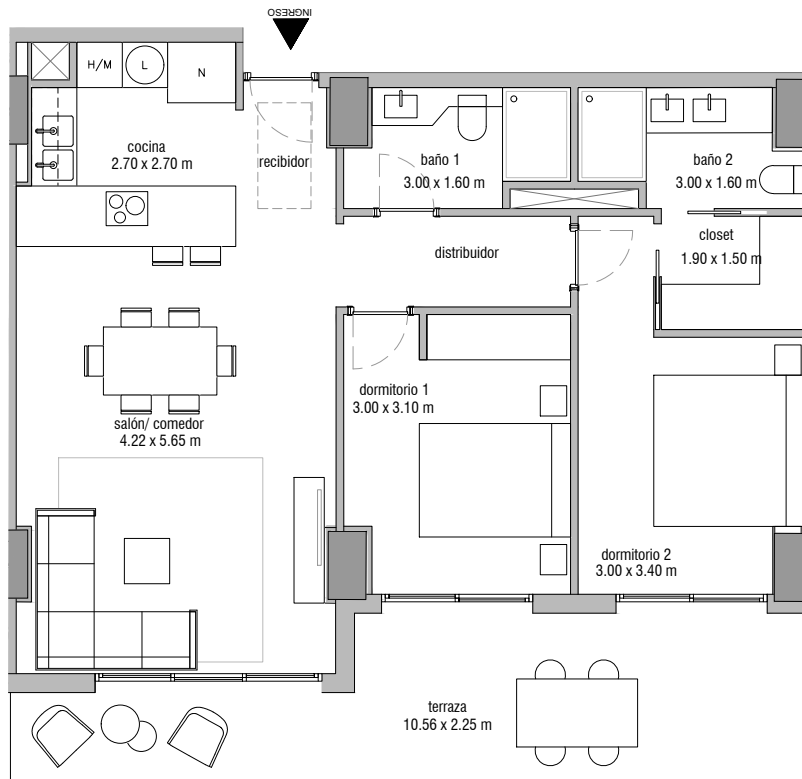
ACQUA GARDENS - TORRE 1

PISO 1

DEPARTAMENTO 103



VÍA PERIMETRAL



DEPT 103

Área de departamento= 82,70 m²

Terraza= 18,95 m²

Total= 101,65 m²

Los presentes planos pueden sufrir modificaciones en función de los estudios técnicos finales y de las adaptaciones que deban hacerse durante los procesos de construcción o de venta del proyecto y son discretionales por parte del promotor, por tanto las dimensiones establecidas podrán tener variaciones.

El mobiliario, equipamiento y electrodomésticos no se incluyen en la venta y han sido dibujados con fines representativos.

AV. DEL BOMBERO



DISEÑO
ARQUITECTÓNICO:

PRONOBIS S.A.

APROBADO POR
RESPONSABILIDAD TÉCNICA:

ING. CIVIL DE PRONOBIS
S.A.

CLIENTE:

ESCALA:
1:100

FECHA:
ENERO 2023

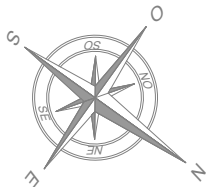
LÁMINA:

P1
103

ACQUA GARDENS - TORRE 1

PISO 1

DEPARTAMENTO 104



DEPARTAMENTO 105



VÍA A LA COSTA

TORRE 2

DEPARTAMENTO 101

DEPARTAMENTO 102

DEPARTAMENTO 103

DEPARTAMENTO 104

Los presentes planos pueden sufrir modificaciones en función de los estudios técnicos finales y de las adaptaciones que deban hacerse durante los procesos de construcción o de venta del proyecto y son discretionales por parte del promotor, por tanto las dimensiones establecidas podrán tener variaciones.

El mobiliario, equipamiento y electrodomésticos no se incluyen en la venta y han sido dibujados con fines representativos.

AV. DEL BOMBERO



DISEÑO
ARQUITECTÓNICO:

PRONOBIS S.A.

APROBADO POR
RESPONSABILIDAD TÉCNICA:

ING. CIVIL DE PRONOBIS
S.A.

CLIENTE:

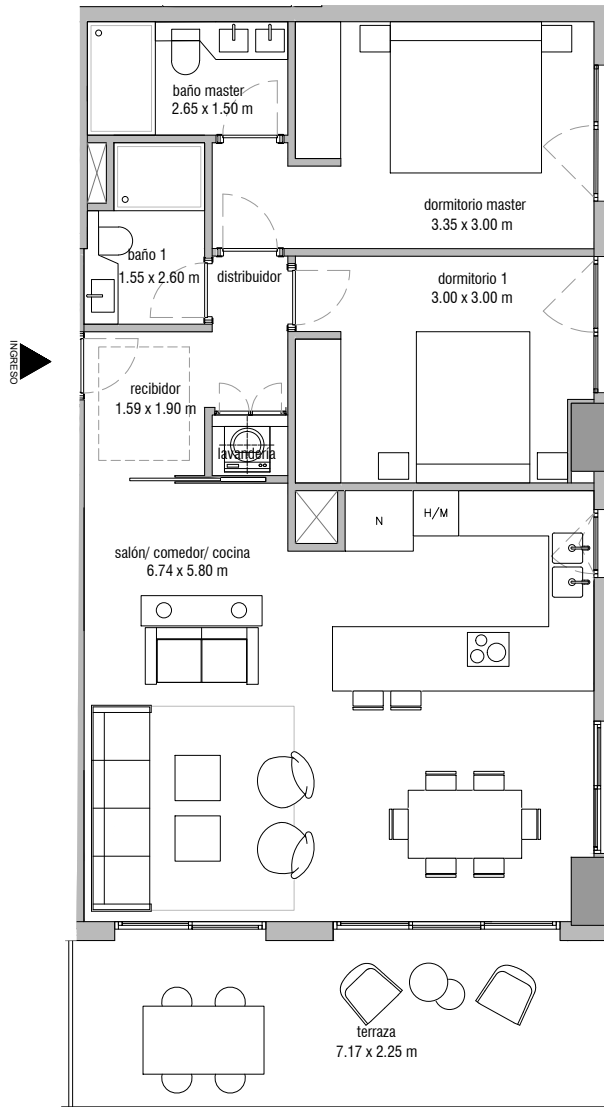
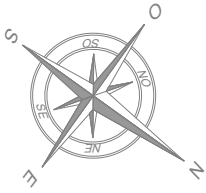
ESCALA:
1:250

FECHA:
ENERO 2023

LÁMINA:

P1

ACQUA GARDENS - TORRE 1
PISO 1
DEPARTAMENTO 104



DEPT 104

Área de departamento= 87,53 m²
Terraza= 16,13 m²
Total= 103,66 m²

Los presentes planos pueden sufrir modificaciones en función de los estudios técnicos finales y de las adaptaciones que deban hacerse durante los procesos de construcción o de venta del proyecto y son discretionales por parte del promotor, por tanto las dimensiones establecidas podrán tener variaciones.

El mobiliario, equipamiento y electrodomésticos no se incluyen en la venta y han sido dibujados con fines representativos.

AV. DEL BOMBERO



DISEÑO
ARQUITECTÓNICO:

PRONOBIS S.A.

APROBADO POR
RESPONSABILIDAD TÉCNICA:

ING. CIVIL DE PRONOBIS
S.A.

CLIENTE:

ESCALA:
1:100

FECHA:
ENERO 2023

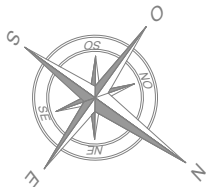
LÁMINA:

P1
104

ACQUA GARDENS - TORRE 1

PISO 1

DEPARTAMENTO 105



DEPARTAMENTO
105



DEPARTAMENTO
101

DEPARTAMENTO
102

DEPARTAMENTO
103

DEPARTAMENTO
104

Los presentes planos pueden sufrir modificaciones en función de los estudios técnicos finales y de las adaptaciones que deban hacerse durante los procesos de construcción o de venta del proyecto y son discretionales por parte del promotor, por tanto las dimensiones establecidas podrán tener variaciones.

El mobiliario, equipamiento y electrodomésticos no se incluyen en la venta y han sido dibujados con fines representativos.

AV. DEL BOMBERO



DISEÑO
ARQUITECTÓNICO:

PRONOBIS S.A.

APROBADO POR
RESPONSABILIDAD TÉCNICA:

ING. CIVIL DE PRONOBIS
S.A.

CLIENTE:

ESCALA:
1:250

FECHA:
ENERO 2023

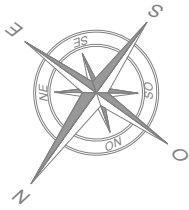
LÁMINA:

P1

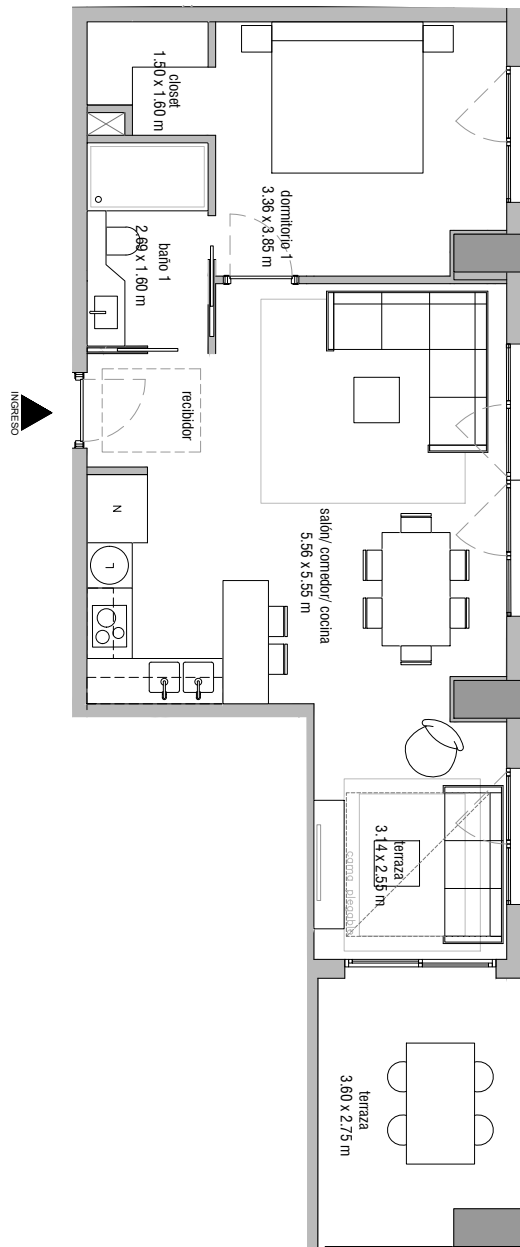
ACQUA GARDENS - TORRE 1

PISO 1

DEPARTAMENTO 105



NÚCLEO DE ASCENSORES



DEPTO 104

VÍA PERIMETRAL

DEPT 105

Área de departamento= 66,36 m²

Terraza= 9,90 m²

Total= 76,26 m²

TORRE 2

Los presentes planos pueden sufrir modificaciones en función de los estudios técnicos finales y de las adaptaciones que deban hacerse durante los procesos de construcción o de venta del proyecto y son discretionales por parte del promotor, por tanto las dimensiones establecidas podrán tener variaciones.

El mobiliario, equipamiento y electrodomésticos no se incluyen en la venta y han sido dibujados con fines representativos.



DISEÑO
ARQUITECTÓNICO:

PRONOBIS S.A.

APROBADO POR
RESPONSABILIDAD TÉCNICA:

ING. CIVIL DE PRONOBIS
S.A.

CLIENTE:

ESCALA:
1:100

FECHA:
ENERO 2023

LÁMINA:

P1
105